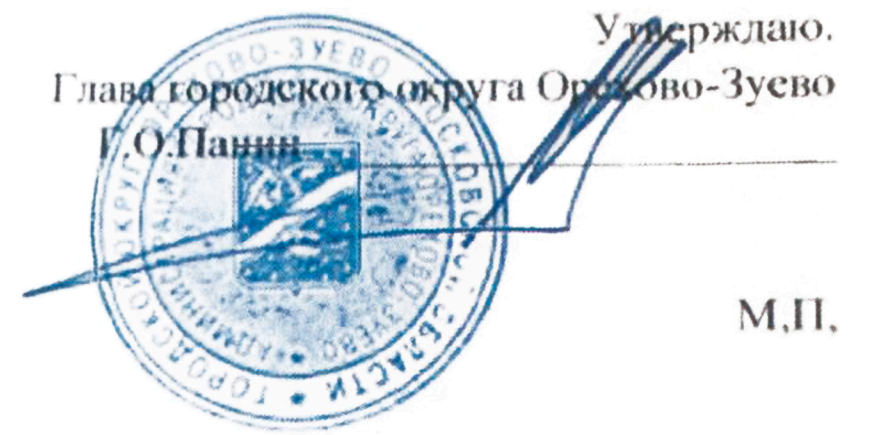


Утверждаю.
Глава городского округа Орехово-Зуево
Г.О.Панин



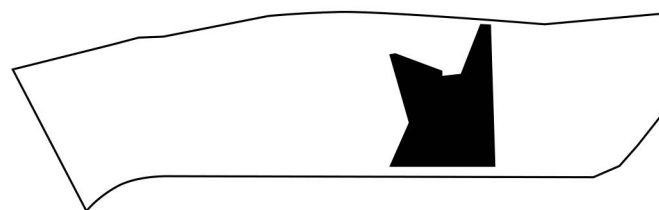
М.П.

концепция

Парк Победы

2-ой этап реализации

адрес	год	автор
Орехово-Зуево улица Мадонская	2017-2018	 architectural bureau



Парк 30-летия
Победы в городе
Орехово-Зуево

Администрация
Орехово-Зуево

9га
с пляжем,
7,5га
без пляжа

Благоустройство

- Концепция + согласования
- Стадия П + сметная документация
+ сопровождение в экспертизе
- Стадия Р (сопровождение)
- Авторский надзор

Охапкин И.А.
Пастухов К.И.
Козлова Т.М.

Городской парк Победы в Орехово-Зуево.

Проектом предусмотрено разделение парка на 5 основные зоны: мемориальная, центральная, семейная, спортивная и пляжная. Мемориальная зона расположена у автомобильного моста и предполагает мощеную площадь-подход к мемориалу ВОВ, по периметру площади ландшафтный парк с дорожками и местами тихого отдыха. Мемориальная площадь плавно перетекает в центральную площадь, на которой расположены павильоны, кафе, сцена, пешеходный фонтан. Площадь выносится пирсом в сторону реки Клязьма. У центрального входа с улицы Мадонская запроектирована открытая стоянка автомобилей на 42 м/м и площадка с туалетами и хозблоком. Площадь продолжается бульваром, который служит продольной осью парка. К центральной площади примыкает семейная зона с двумя детскими площадками для детей дошкольного и школьного возраста. Площадка для игры в настольный теннис, площадка с теневым навесом для игры в шахматы и ландшафтный парк с дорожками. Спортивная зона включает в себя площадку скейт-парка, воркаут с душевыми кабинками, площадку для занятия йогой, площадки для игр в волейбол и стритбол, а также площадка для выгула собак. По периметру парка запроектирована кольцевая пешеходная и велодорожка.

Мощеная дорожка на нижней набережной проходит по краю пляжной зоны. В рельеф (перепад 1,2 – 1,6 м) ,в незатопляемых местах, встроены лавочки, ориентированные на реку.
По периметру парк огорожен забором.

Этапы реализации.

Реализация парка планируется в 2 этапа.

В 1 этапе будут благоустроены: нижняя набережная с частью спусков, мемориальная площадь (без установки монумента), центральная площадь с парковкой (без конструкций пирса), часть семейной зоны – детские площадки, дорожки ландшафтного парка, часть спортивной зоны – площадка скейт-парка, воркаут, площадка для занятия йогой, волейбольная и стритбольная площадки, а также площадка выгула собак. Будут проложены кольцевые пешеходная и велодорожка.

2 этап предполагает: озеленение парка, пляж, установку монумента на мемориальной площади, возведение пирса, павильонов и сцены на центральной площади, установку оборудования площадок для игры в настольный теннис, и теневого навеса для игр в шахматы.

Население города: 119 956 человек

Расстояние от парка до центра: 1.38 км.

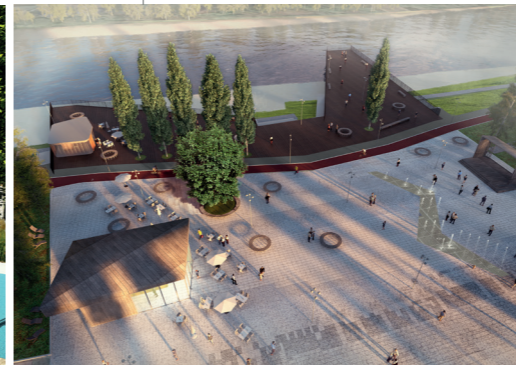
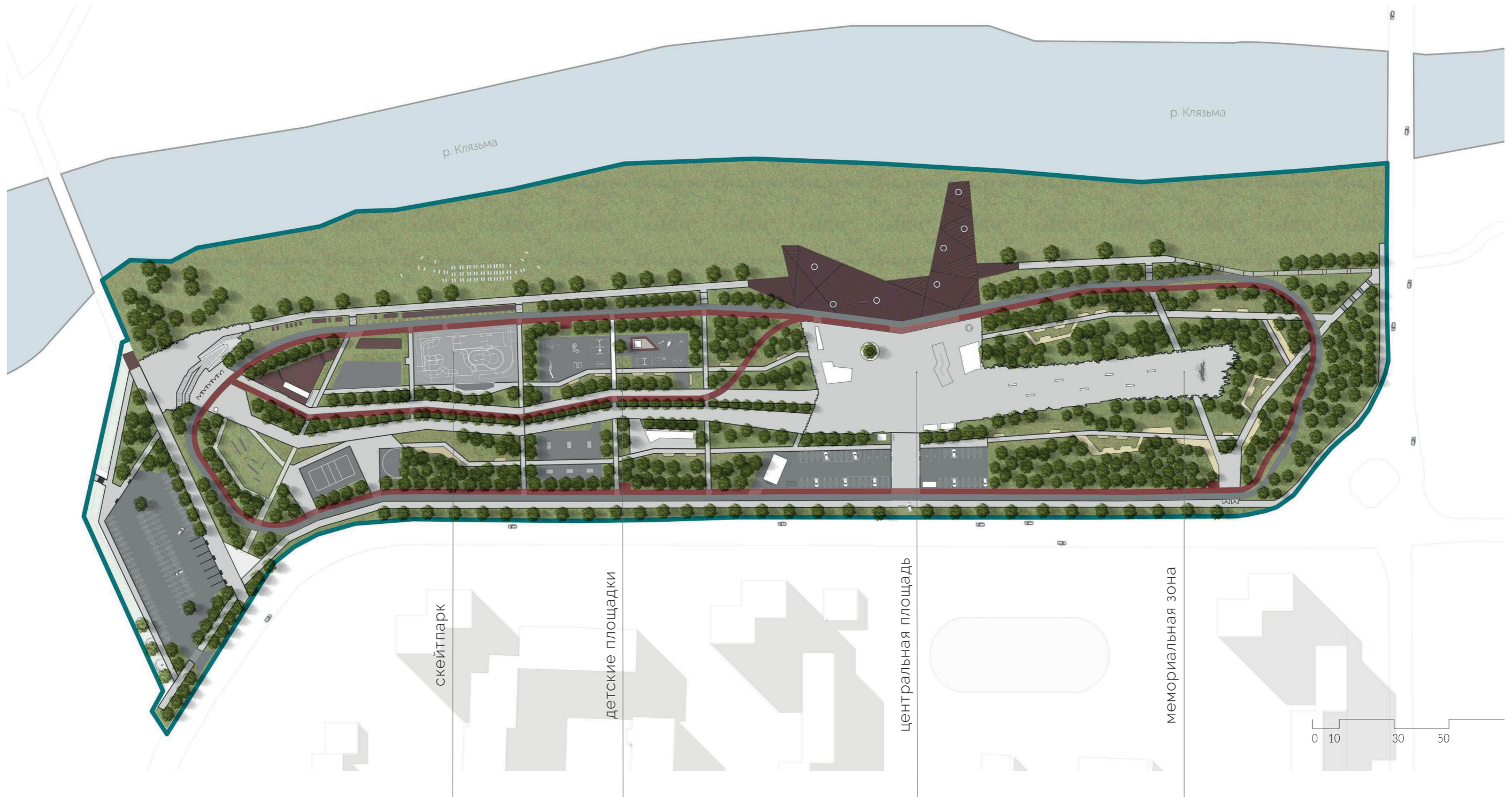
GPS координаты: N 55° 48' 6.912" E 38° 58' 9.9984"

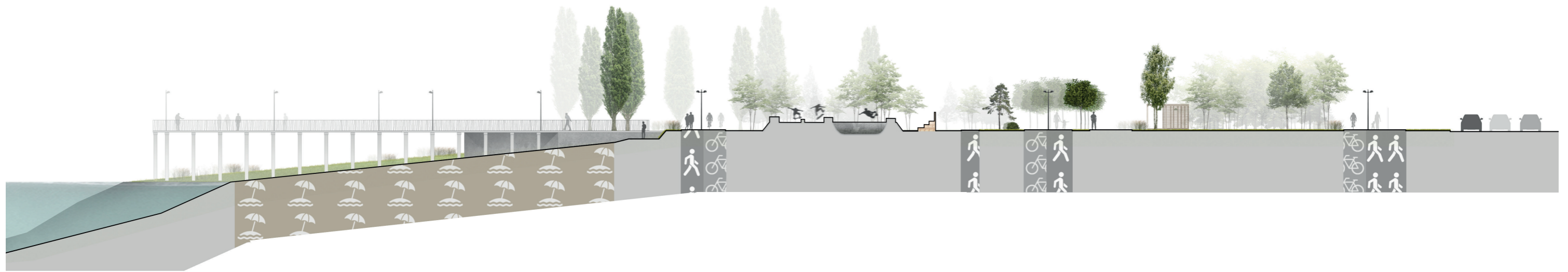
Россия, Московская область, Орехово-Зуево, пр. Мадонская, д.12

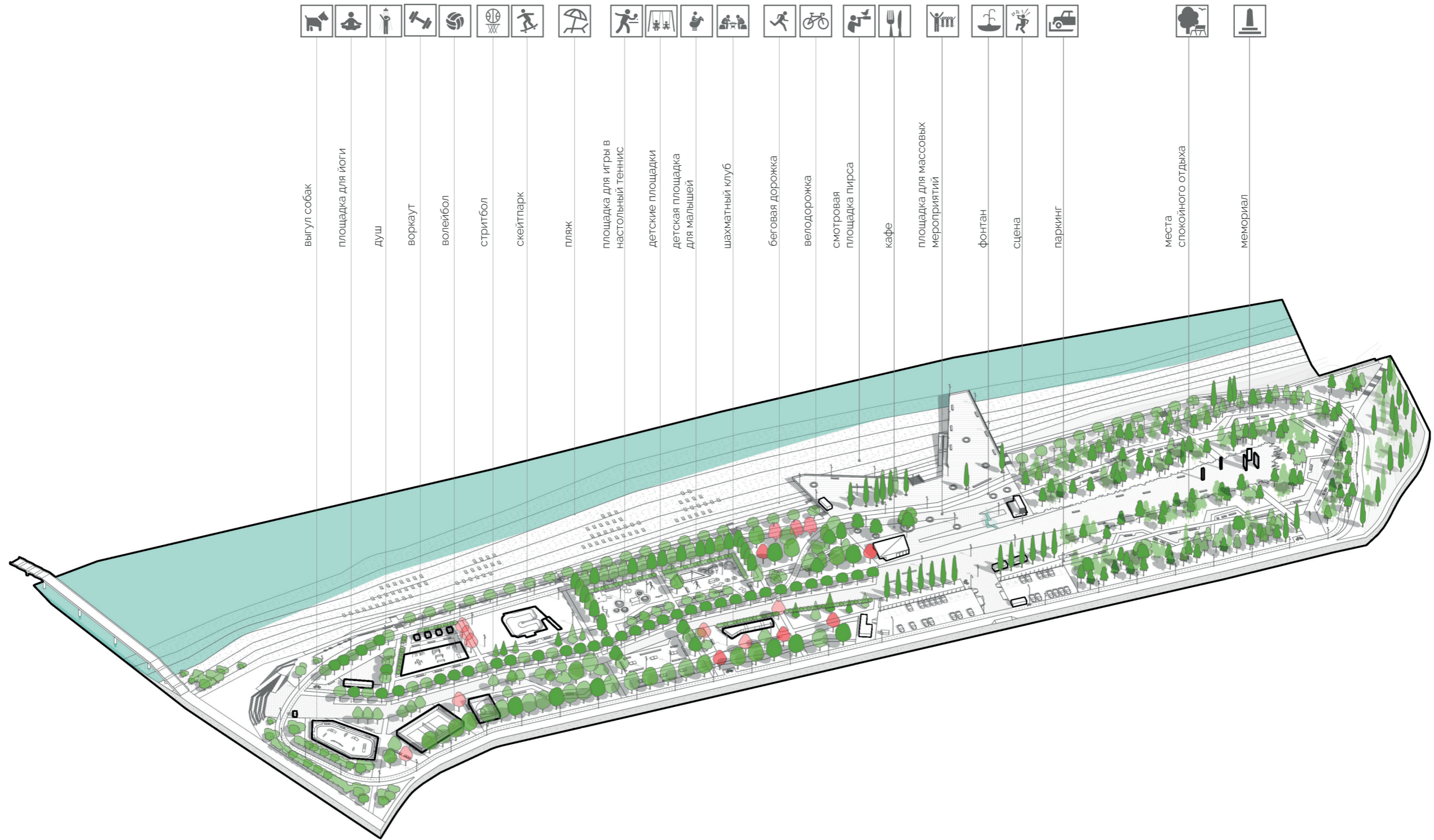


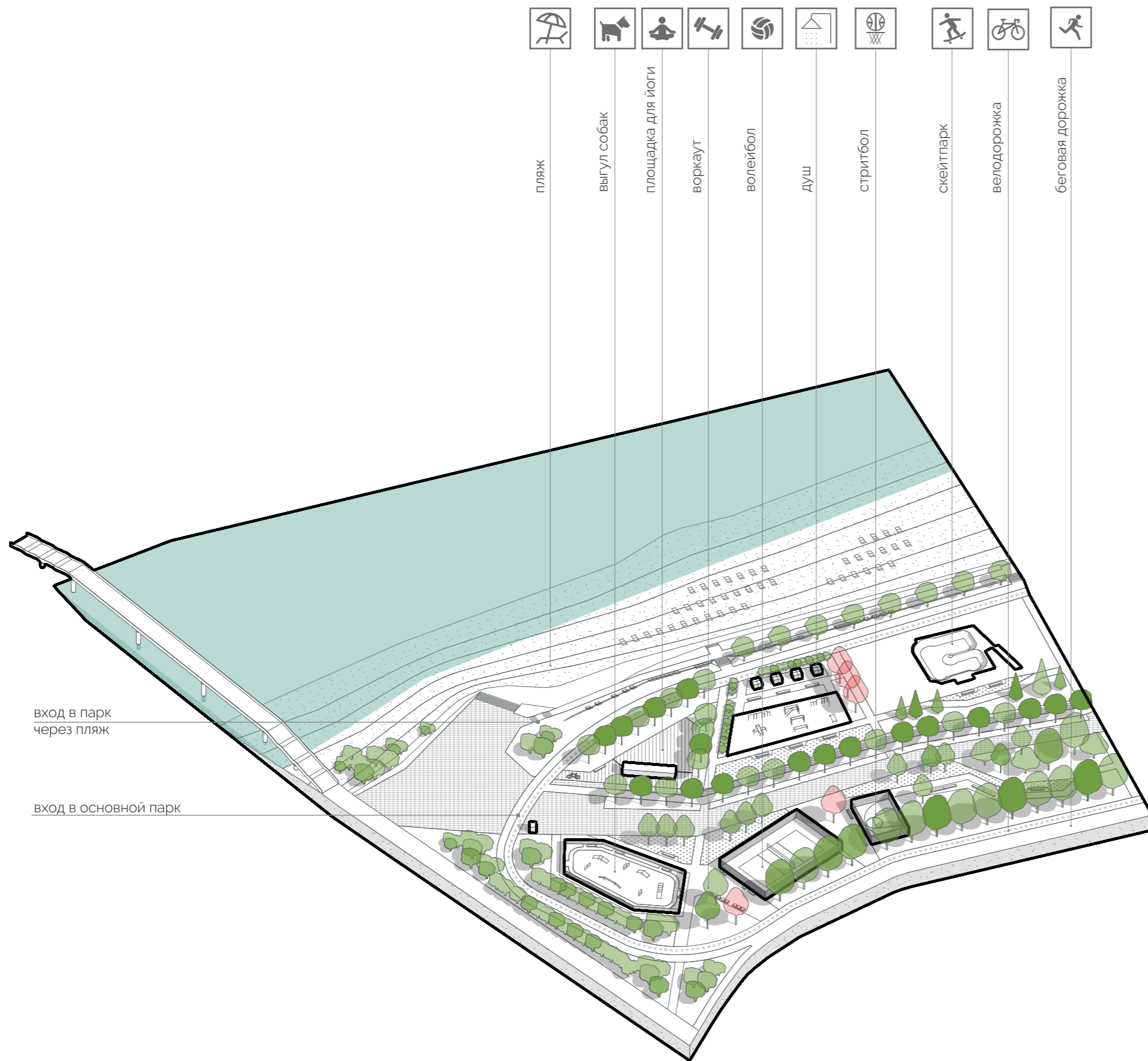
ОРЕХОВО-ЗУЕВО



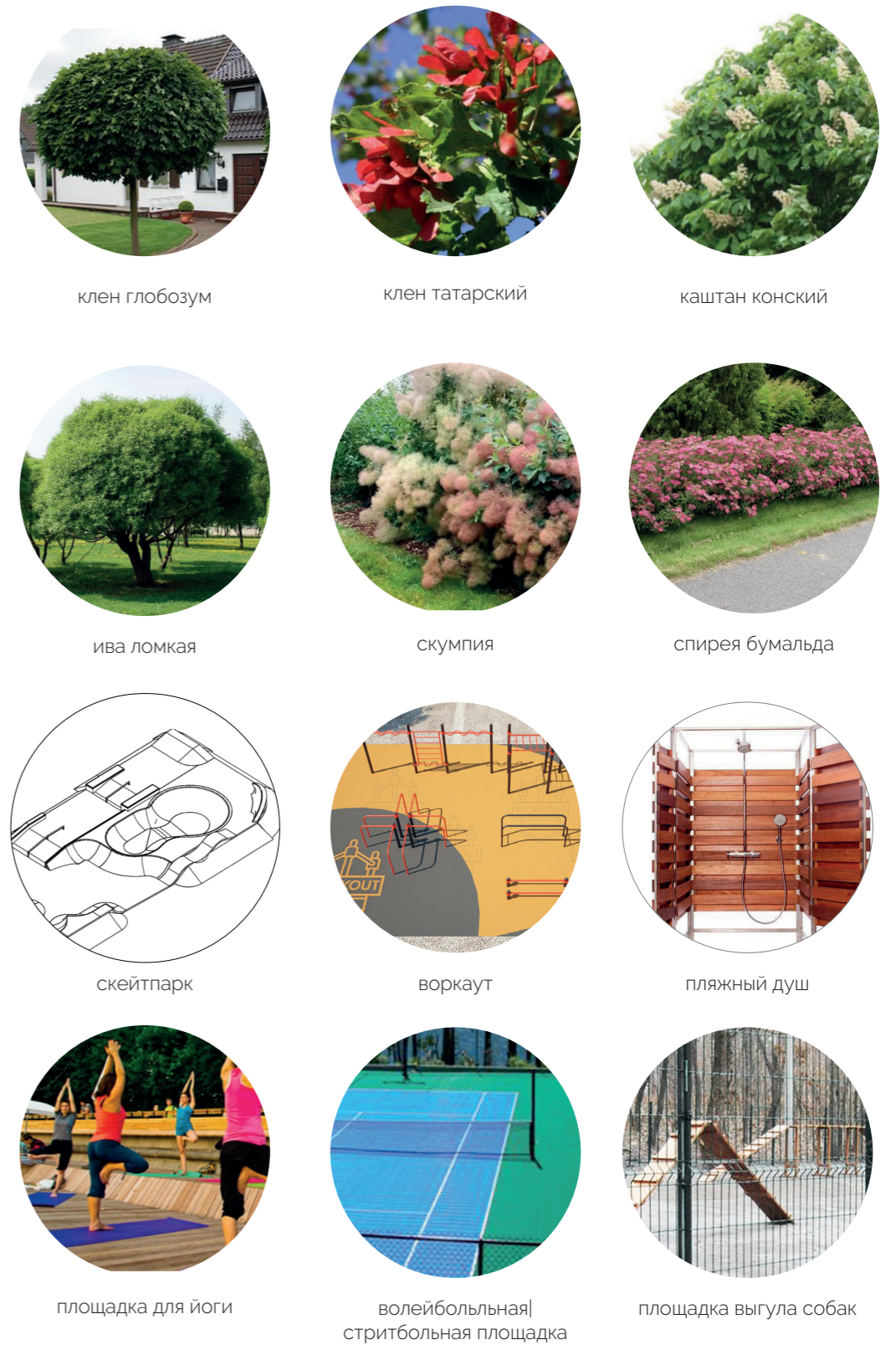


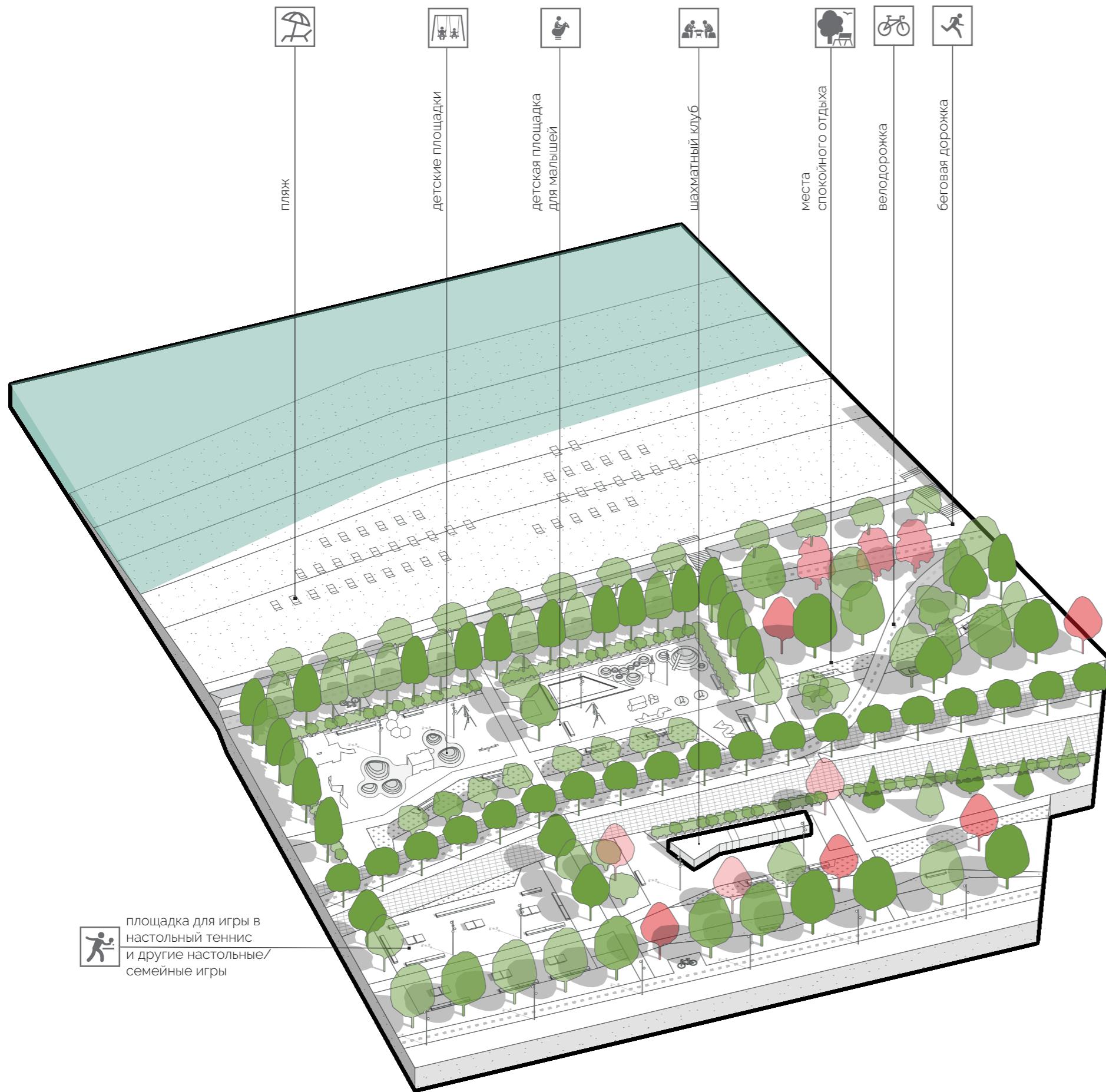






- пляж
- выгул собак
- площадка для йоги
- воркаут
- волейбол
- душ
- стритбол
- скейтпарк
- велодорожка
- беговая дорожка





Клен краснолиственный



Ель канадская коника



Липа мелколистная



Сирень большая



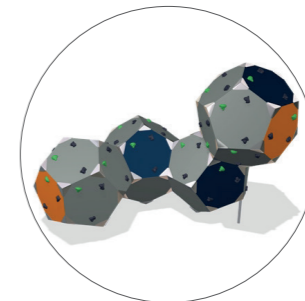
Барбарис Тунберга



Орех Манчжурский



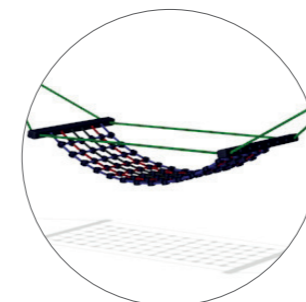
Элементы детских площадок кочки



Элементы детских площадок лазилки



Элементы детских площадок лазилки



Элементы детских площадок гамак

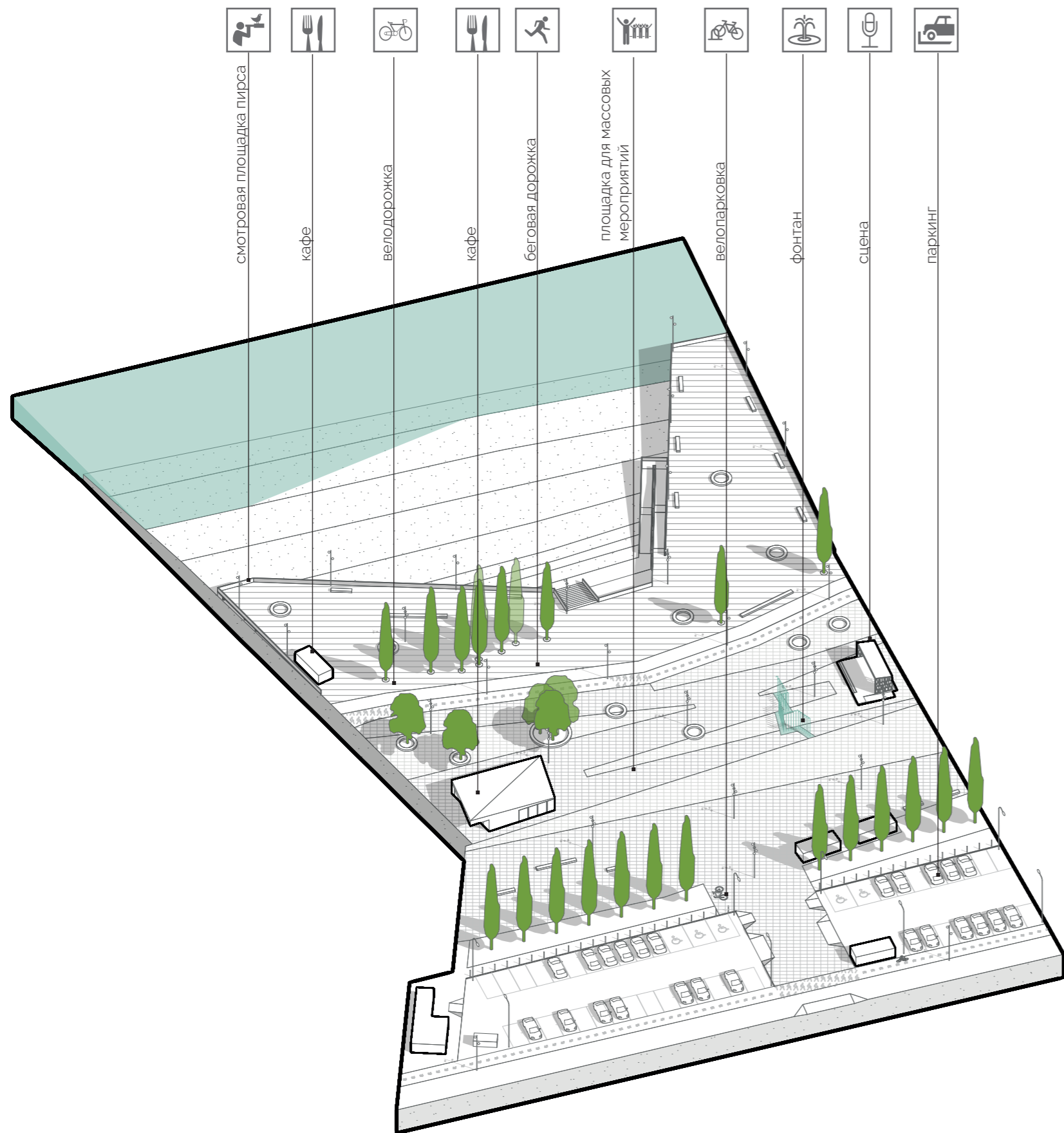


Беседка шахматного клуба для настольных игр



Настольный теннис





Тополь пирамидальный



Будки охраны



Пешеходный фонтан



Лавка 3 и 9 м



лавка круглая



урна



освещение



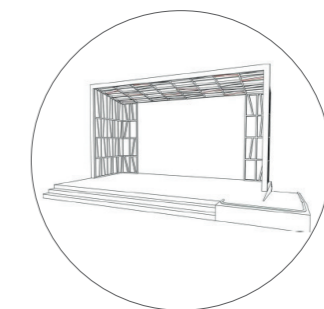
парковочный столбик



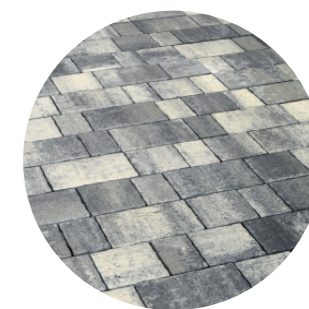
велопарковка



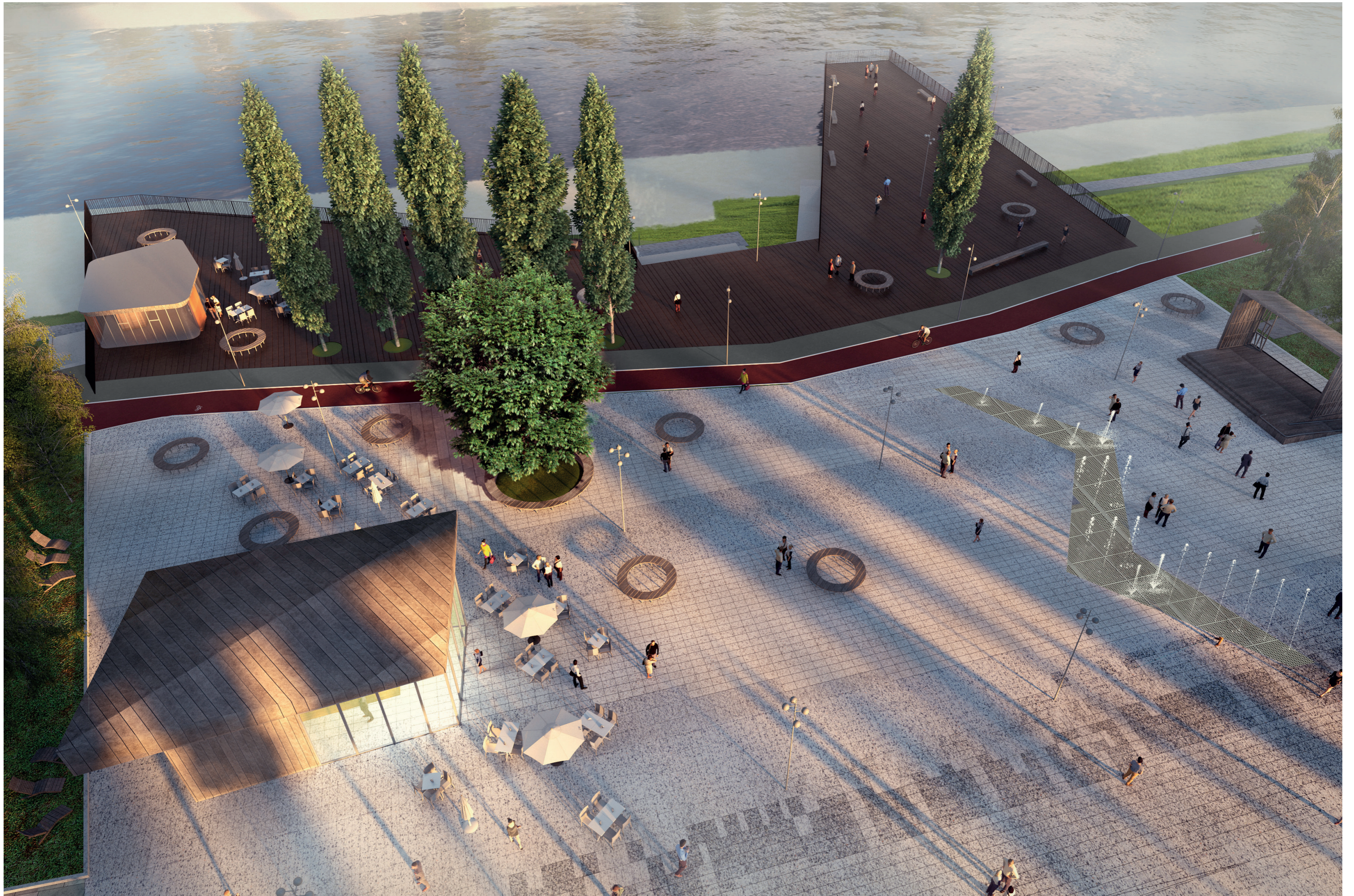
павильон

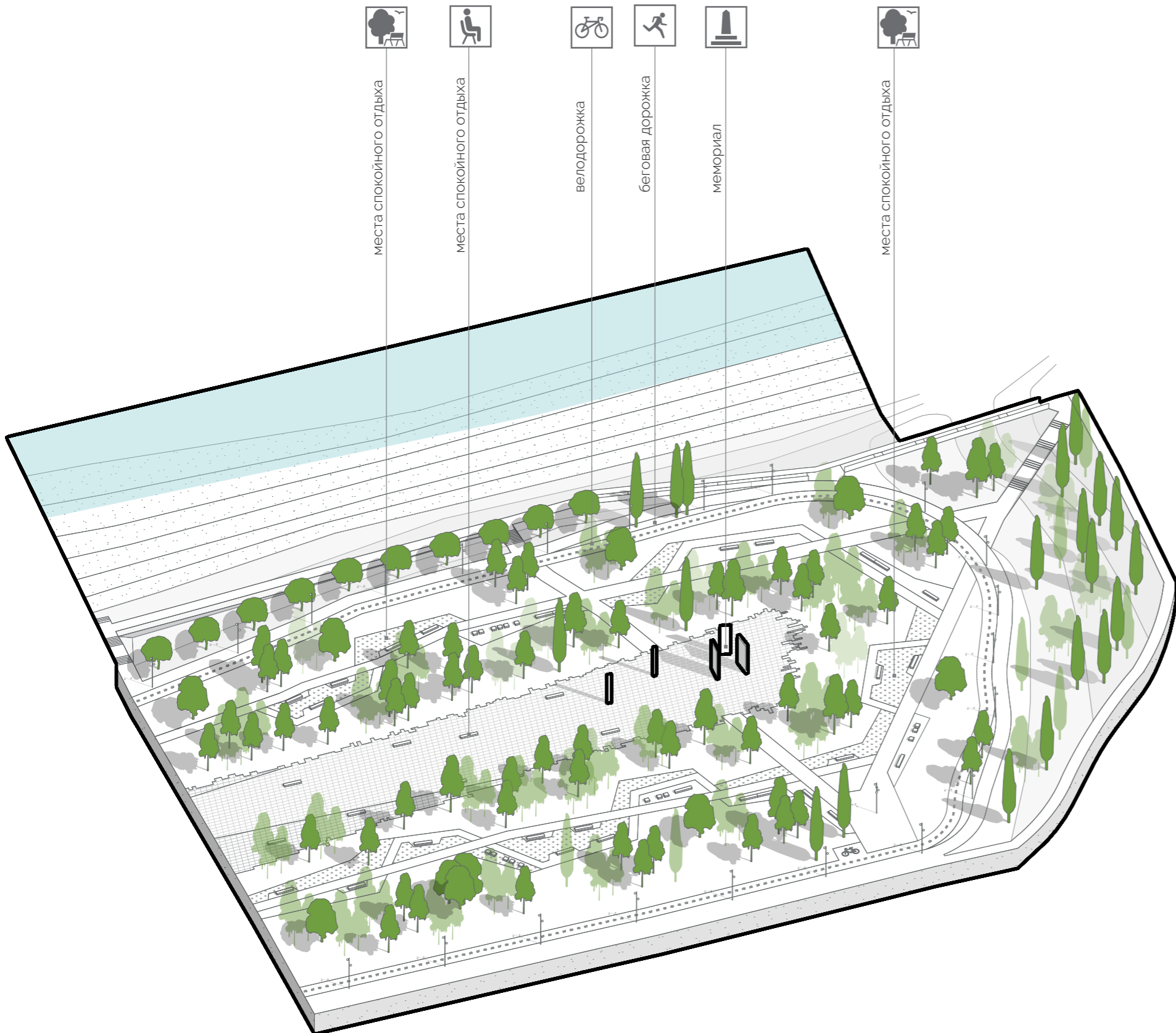


сцена



мощение





береза полезная



береза + цветник



пирамидальный тополь



овсяница сизая



сирень белая



злаковые



места отдыха
в ландшафтном парке



лавка



парковый стул



опора освещения



мощение перемежается
с газоном



мощение





Спасибо за внимание!